

INFORME TÉCNICO DIARIO Nº 004

El IDEAM comunica al Sistema Nacional de Gestión del Riesgo (SNGR) y al Sistema Nacional Ambiental (SINA).

Bogotá D. C., miércoles, 04 de enero de 2017.

Hora de actualización:
11:45 A.m. HLC



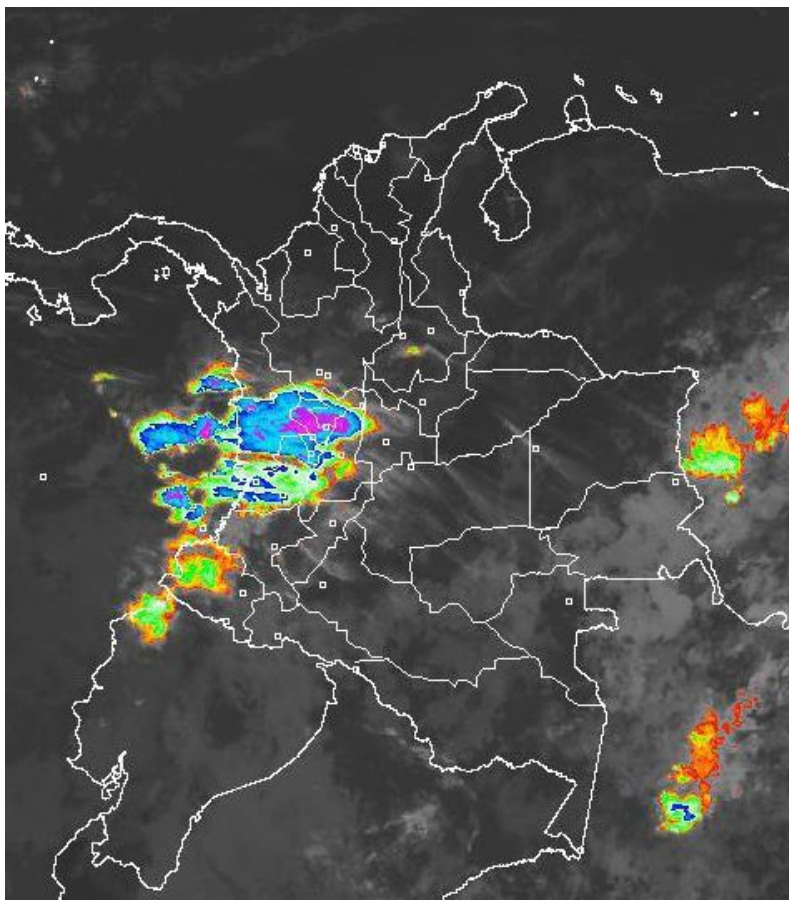
CONDICIONES HIDROMETEOROLÓGICAS ACTUALES

En amplios sectores del territorio nacional se ha presentado cielo parcialmente cubierto con tiempo seco, excepto en la región Pacífica, zonas sectorizadas del centro de la Andina, donde se han registrado precipitaciones.

El pronóstico para el día de hoy indica lluvias de variada intensidad en sectores de la región Pacífica, menos intensas en áreas puntuales de la región Andina, zonas del oriente y occidente de la Amazonía y suroccidente y oriente de la Orinoquía. En la región Caribe persistirán las condiciones de tiempo seco con cielo mayormente despejado, aunque no se descartan lluvias ligeras hacia el suroccidente.

IMAGEN SATELITAL

Canal Infrarrojo | 04 de enero de 2017 | Hora 8:15 a.m. HLC



Consulte todos los días el pronóstico del tiempo y las alertas hidrometeorológicas vigentes del IDEAM, en un formato de calidad. Alrededor de las 7:30 a. m. está a disposición del público en www.ideam.gov.co.

Se puede ver también en dispositivos móviles **AQUÍ**





LO MÁS DESTACADO

LLUVIAS REGISTRADAS EN LAS ÚLTIMAS 24 HORAS

- Se observó un incremento de las precipitaciones con respecto a lo observado el día inmediatamente anterior en zonas de las regiones Pacífica, Andina y al sur del país. El registro de precipitación más alto se presentó en el municipio de **Lloró (Chocó) con un valor de 155.6 mm.**

ALERTA ROJA

- Amenaza alta o muy alta de ocurrencia de incendios de la cobertura vegetal en zonas de bosques, cultivos y pastos, localizados en varios municipios de las regiones Caribe y Andina.
- Por amenaza alta a muy alta de deslizamientos de tierra detonados por lluvias, en Copacabana (Antioquia), Cértegui y Lloró (Chocó).

ALERTA NARANJA

- Por oleaje y viento en el mar Caribe colombiano.
- Por amenaza moderada de deslizamientos de tierra detonados por lluvias, en sectores inestables o de alta pendiente, localizados en municipios de las regiones Andina, Orinoquía, Amazónica y Pacífica.
- Por moderada posibilidad de incendios de la cobertura vegetal en varios municipios de las regiones Caribe y Andina

ALERTA AMARILLA

- Por niveles altos en la cuenca baja del río Magdalena, en la cuenca alta del río Cauca, río Mira y en el río Patía.
- Por incrementos en los niveles de ríos de la vertiente del Pacífico
- Por descensos significativos de las temperaturas mínimas del aire en horas de la madrugada en algunos municipios de los departamentos de Boyacá y Cundinamarca
- Por pleamar en el Océano Pacífico colombiano.
- Por tiempo lluvioso en el Océano Pacífico colombiano.
- Por pleamar en el Mar Caribe Colombiano.

PRONÓSTICO CONDICIONES METEOROLÓGICAS ESPECIALES

ÁREA DEL VOLCÁN GALERAS

En las primeras horas de la jornada son previstas precipitaciones entre ligeras y moderadas. Luego se presentará tiempo seco.

EL SERVICIO GEOLÓGICO COLOMBIANO reporta en nivel AMARILLO (III): CAMBIOS EN EL COMPORTAMIENTO DE LA ACTIVIDAD VOLCÁNICA. Lat: 1.55 Lon: -77.37

ELEVACIÓN (pies)	DIRECCIÓN	VELOCIDAD	
		NUDOS	Km/h
10,000	NORESTE	0 - 5	0 - 9
18,000	SUR	5 - 10	9 - 18
24,000	SUR	5 - 10	9 - 18
30,000	SUROESTE	0 - 5	0 - 9

ÁREA DEL VOLCÁN NEVADO DEL HUILA

A lo largo de la jornada se pronostican condiciones nubosas con precipitaciones entre ligeras y moderadas.

EL SERVICIO GEOLÓGICO COLOMBIANO reporta en nivel AMARILLO (III): CAMBIOS EN EL COMPORTAMIENTO DE LA ACTIVIDAD VOLCÁNICA. Lat: 2.92 Lon: -76.05

ELEVACIÓN (pies)	DIRECCIÓN	VELOCIDAD	
		NUDOS	Km/h
10,000	ESTE	0 - 5	0 - 9
18,000	SUR	10 - 15	18 - 27
24,000	SUROESTE	10 - 15	18 - 27
30,000	OESTE	5 - 10	9 - 18

ÁREA DEL VOLCÁN CERRO MACHÍN

En el transcurso de la jornada, predominarán las condiciones mayormente cubiertas con precipitaciones a diferentes horas.

EL SERVICIO GEOLÓGICO COLOMBIANO reporta en nivel AMARILLO (III): CAMBIOS EN EL COMPORTAMIENTO DE LA ACTIVIDAD VOLCÁNICA. Lat: 4.80 Lon: -75.62

ELEVACIÓN (pies)	DIRECCIÓN	VELOCIDAD	
		NUDOS	Km/h
10,000	SURESTE	0 - 5	0 - 9
18,000	SURESTE	5 - 10	9 - 18
24,000	SURESTE	5 - 10	9 - 18
30,000	OESTE	10 - 15	18 - 27

ÁREA DEL VOLCÁN NEVADO DEL RUIZ

Cielo entre parcialmente nublado y nublado con precipitaciones a diferentes horas.

EL SERVICIO GEOLÓGICO COLOMBIANO reporta en nivel AMARILLO (III): CAMBIOS EN EL COMPORTAMIENTO DE LA ACTIVIDAD VOLCÁNICA. Lat: 4.89 Lon: -75.32

ELEVACIÓN (pies)	DIRECCIÓN	VELOCIDAD	
		NUDOS	Km/h
10,000	SURESTE	0 - 5	0 - 9
18,000	SUR	5 - 10	9 - 18
24,000	SURESTE	10 - 15	18 - 27
30,000	SURESTE	10 - 15	18 - 27

ÁREA DEL COMPLEJO VOLCÁNICO CHILES-CERRO NEGRO DE

En el transcurso de la jornada, predominarán las condiciones mayormente cubiertas con precipitaciones a diferentes horas.

EL SERVICIO GEOLÓGICO COLOMBIANO reporta en nivel AMARILLO (III): CAMBIOS EN EL COMPORTAMIENTO DE LA ACTIVIDAD VOLCÁNICA. Lat: 0.81-Lon:-77.93 Lat: 0.76 Lon:-77.95

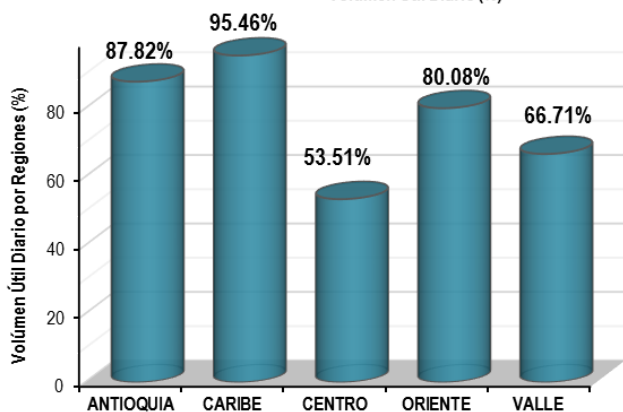
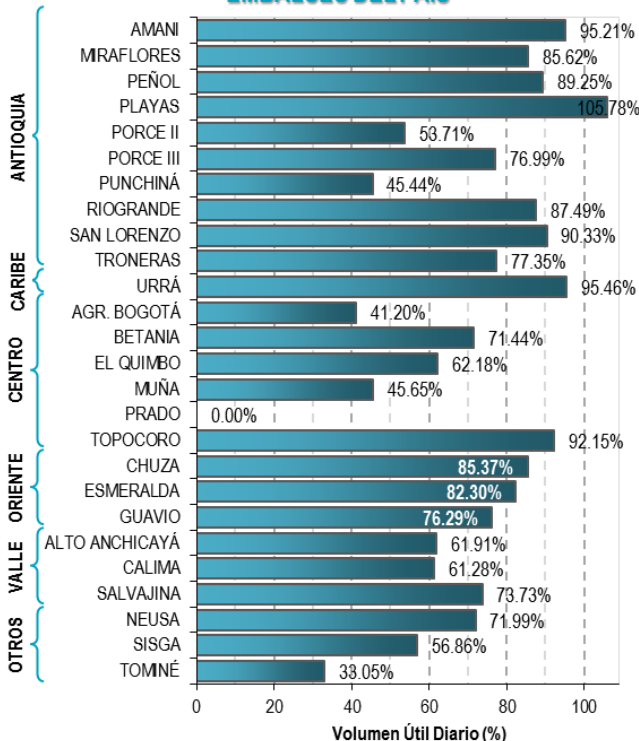
ELEVACIÓN (pies)	DIRECCIÓN	VELOCIDAD	
		NUDOS	Km/h
10,000	NORTE	0 - 5	0 - 9
18,000	NORTE	5 - 10	9 - 18
24,000	SUR	5 - 10	9 - 18
30,000	SUR	5 - 10	9 - 18

ESTADO DE LOS EMBALSES

A continuación se relaciona el volumen útil diario de los principales embalses del país (expresado en porcentaje), de acuerdo con la información reportada por XM S.A. E.S.P en la siguiente dirección electrónica:

<http://ido.xm.com.co/ido/SitePages/hidrologia.aspx?q=reservas>

VOLUMEN ÚTIL DIARIO EN LOS PRINCIPALES EMBALSES DEL PAÍS



Para estar informado diariamente de lo que pasa con el **pronóstico del tiempo y las alertas.**

Síguenos en Twitter
@IDEAMColombia



PRECIPITACIONES

A continuación se relacionan los municipios donde en las últimas 24 horas se registraron precipitaciones iguales o superiores a 30.0 mm.

DEPARTAMENTO	MUNICIPIO
AMAZONAS	La Chorrera (44.5),
BOYACA	San Pablo De Borbur (32.9),
CALDAS	Victoria (49.3), Samana (42.0),
CAUCA	Timbiqui (82.0), Puerto Tejada (35.0),
CHOCO	Lloró (155.6),
CUNDINAMARCA	Puerto Salgar (69.0), Supatá (33.8),
QUINDIO	Pijao (33.0),
SANTANDER	Encino (78.6),
VALLE DEL CAUCA	Candelaria (30.0),

Para estar informado diariamente de lo que pasa con el **pronóstico del tiempo y las alertas.**

Síguenos en Twitter
@IDEAMColombia



TEMPERATURAS MÁXIMAS

A continuación se relacionan los municipios donde en las últimas 24 horas se registraron temperaturas iguales o superiores a 35.0 °C.

DEPARTAMENTO	MUNICIPIO
ATLANTICO	Manatí (36.2),
BOLIVAR	El Carmen De Bolívar (36.6), San Pablo (35.0),
BOLÍVAR	El Guamo (37.4),
CESAR	Bosconia (37.0), Agustín Codazzi (36.0), Valledupar (35.2),
CUNDINAMARCA	Jerusalén (36.0),
HUILA	Villavieja (36.4), Neiva (35.2),
LA GUAJIRA	Urumita (35.0),
SANTANDER	Capitanejo (36.4),
TOLIMA	Valle De San Juan (35.2), Natagaima (35.0),



PRONÓSTICO METEOROLÓGICO



Miércoles 04 y Jueves 05 de enero de 2017

REGIÓN	PRONÓSTICO
SABANA DE BOGOTÁ	MIÉRCOLES En las horas de la mañana se estima tiempo seco en gran parte de la ciudad y la Sabana. Pero en sectores del norte de la región se estiman condiciones de cielo mayormente nublado. En la tarde se prevé un aumento significativo de la nubosidad con posibilidad de precipitaciones en sectores del suroccidente, occidente de la ciudad y Sabana Norte, posibilidad de tiempo seco en el resto de la ciudad. En la noche se esperan condiciones de tiempo seco con cielo parcialmente cubierto, sin embargo no se descartan algunas lloviznas en sectores del centro-orienté y norte de la ciudad y Sabana norte. JUEVES Se prevé que predominen las condiciones secas durante las primeras horas del día, con lluvias sectorizadas en horas de la tarde.
CARIBE	MIÉRCOLES Durante la mañana se estima cielo mayormente despejado con tiempo seco en gran parte de la región. Para la tarde se espera tiempo seco con poca nubosidad e intervalos soleados, a excepción de sectores del suroccidente de Córdoba en donde son posibles algunas lloviznas. En la noche se estima tiempo seco sobre amplios sectores de la región, con probabilidad de lluvias ligeras en sectores del sur de Córdoba y Bolívar. JUEVES Se estima tiempo seco en gran parte de la región, excepto hacia el sur de Córdoba donde son posibles algunas lloviznas en horas de la tarde y noche.
ARCHIPIÉLAGO DE SAN ANDRÉS, PROVIDENCIA Y SANTA CATALINA	MIÉRCOLES Se prevé lluvias en las primeras horas de la mañana, después se espera tiempo seco con cielo ligeramente cubierto. Se mantendrían condiciones secas con cielo ligeramente nublado e intervalos de sol. Nubosidad variada con predominio de tiempo seco. JUEVES Se estiman condiciones de tiempo seco y nubosidad variada.
MAR CARIBE	MIÉRCOLES Se estima tiempo seco en gran parte de la cuenca del Caribe colombiano, sin embargo no se descartan algunas lloviznas al occidente de la región. JUEVES Se prevé tiempo seco para la mayor parte de la región, no obstante se estiman lloviznas al occidente del área marítima colombiana y en sectores costeros del Golfo de Urabá.





PRONÓSTICO METEOROLÓGICO



Miércoles 04 y Jueves 05 de enero de 2017

REGIÓN	PRONÓSTICO
ANDINA	<p>MIÉRCOLES</p> <p>Se prevé cielo parcialmente cubierto con algunas precipitaciones en áreas de montaña de Cauca, Valle del Cauca y Huila, lloviznas en sectores de Tolima, Caldas, Risaralda y suroccidente de Antioquia. El resto de la región con predominio de tiempo seco.</p> <p>Para las horas de la tarde se estima un aumento en la nubosidad con lluvias en Antioquia, sur de Santander, norte de Cundinamarca, occidente de Boyacá, Tolima, Valle del Cauca, Huila y sectores de montaña de Cauca y Nariño.</p> <p>Durante la noche son posibles precipitaciones entre ligeras a moderadas en áreas de montaña de Valle, Nariño y Cauca, así como en sectores del occidente y norte de Antioquia. Posibilidad de lloviznas en Huila, Tolima, norte de Cundinamarca y centro de Boyacá.</p> <p>JUEVES</p> <p>Se estima un incremento moderado de las precipitaciones en gran parte de la región, con lluvias en Antioquia, Macizo colombiano, eje cafetero, Boyacá, Santander y Cundinamarca. El resto de la región con tiempo seco.</p>
INSULAR PACÍFICA	<p>MIÉRCOLES</p> <p>En Malpelo se estima cielo cubierto con precipitaciones en horas de la noche. En Gorgona se prevén condiciones nubosas con lloviznas y/o lluvias ligeras en horas de la madrugada y noche.</p> <p>JUEVES</p> <p>En Malpelo son probables lloviznas en algunas horas de la mañana y la tarde. En Gorgona son posibles lluvias en la madrugada y durante el transcurso de la mañana.</p>
PACÍFICA	<p>MIÉRCOLES</p> <p>Cielo mayormente cubierto con lluvias en sectores de Choco, Nariño, Cauca y Valle del Cauca.</p> <p>Durante la tarde se estiman precipitaciones de variada intensidad en sectores de Nariño, Cauca y zonas dispersas de Chocó y Valle del Cauca.</p> <p>En la noche, se mantendrían las lluvias al occidente de Nariño y Valle. No se descartan algunas lloviznas al en el departamento del Chocó</p> <p>JUEVES</p> <p>Cielo mayormente cubierto con precipitaciones entre ligeras y moderadas al sur del Chocó, Cauca y Nariño.</p>



PRONÓSTICO METEOROLÓGICO



Miércoles 04 y Jueves 05 de enero de 2017

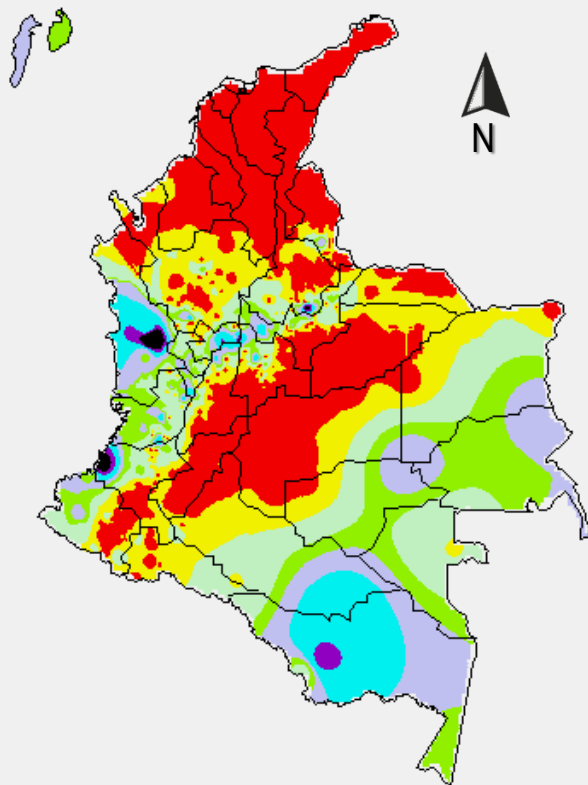
REGIÓN	PRONÓSTICO
OCEANO PACÍFICO	<p>MIERCOLES</p> <p>Son estimadas lluvias entre ligeras y moderadas en varios sectores de la zona oceánica, las más fuertes al sur y centro de la cuenca, aguas adentro. Probabilidad de tormentas eléctricas.</p> <p>JUEVES</p> <p>Cielo mayormente cubierto con lluvias de variada intensidad en cercanías al litoral de los departamentos de Nariño y Cauca principalmente. No se descarta actividad eléctrica.</p>
ORINOQUIA	<p>MIERCOLES</p> <p>En gran parte de la región en horas de la mañana se estiman condiciones secas cielo ligeramente nublado. No se descartan lloviznas en sectores del oriente de Vichada.</p> <p>Para la tarde se mantendrán las condiciones de tiempo seco en gran parte de la región. Sin embargo hacia el sur de Vichada son posibles algunas lloviznas, así como en sectores del centro-oriental del Meta.</p> <p>Se prevén condiciones de tiempo seco en gran parte de la región, sin embargo no se descartan algunas lluvias al suroriente del departamento del Vichada y lloviznas en sectores del sur del departamento del Meta.</p> <p>JUEVES</p> <p>Se estiman lluvias en el sur de Vichada. El resto de la región con tiempo seco e intervalos soleados.</p>
AMAZONIA	<p>MIERCOLES</p> <p>Condiciones nubosas con precipitaciones en Caquetá, sur de Amazonas y en el departamento del Vaupés.</p> <p>Hacia la tarde prevalecerán las condiciones cubiertas en gran parte de la región con lluvias en zonas de Guainía, Vaupés, sur de Caquetá, occidente de Guaviare y Amazonas. Probabilidad de tormentas eléctricas.</p> <p>Para la noche se mantendrán las precipitaciones en sectores del sur de Guainía, Vaupés, occidente de Guaviare Amazonas y piedemonte de Putumayo. Posibilidad de actividad eléctrica.</p> <p>JUEVES</p> <p>Son previstas lluvias y posibilidad de actividad eléctrica en zonas de Guainía, Vaupés y Amazonas. Probabilidad de lloviznas en el piedemonte Amazónico.</p>



MAPAS DE PRECIPITACIÓN

Precipitación diaria: desde las 07:00 a.m. del día martes 03 de enero hasta las 07:00 a.m. del día miércoles 04 de enero de 2017.

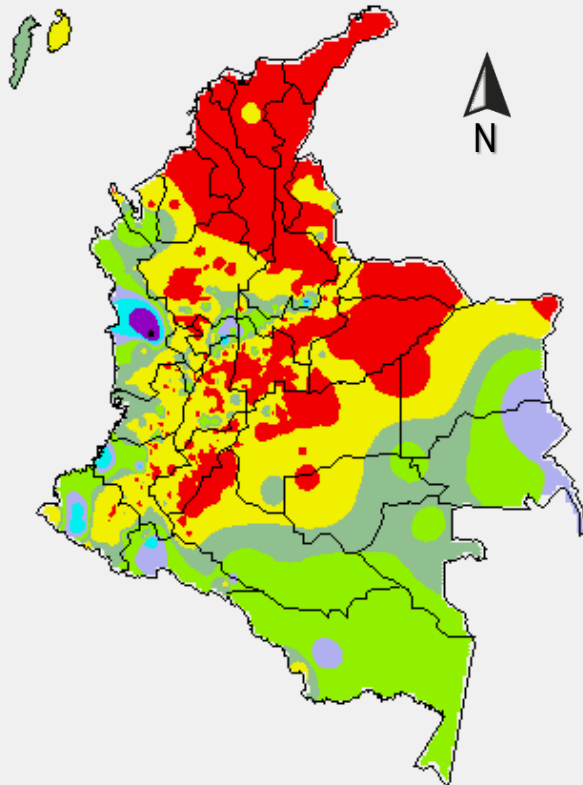
Precipitación de los últimos 3 días: desde las 07:00 a.m. del día domingo 01 de enero hasta las 07:00 a.m. del día miércoles 04 de enero de 2017.



PRECIPITACIÓN EN mm

0	10 - 20
0 - 1	20 - 40
1 - 5	40 - 60
5 - 10	Mayor de 60

1 milímetro de precipitación equivale a 1 litro de lluvia por m²



PRECIPITACIÓN EN mm

0 - 1	40 - 60
1 - 10	60 - 100
10 - 20	100 - 150
20 - 40	150 - 400

1 milímetro de precipitación equivale a 1 litro de lluvia por m²

ALERTAS VIGENTES E INFORMACIÓN ADICIONAL

Para mayor información sobre el pronóstico del estado del tiempo, informes técnicos diarios, comunicados especiales, mapas diarios de temperaturas máximas y mínimas e información diaria de precipitación se sugiere consultar los siguientes enlaces:

- [MAPA DIARIO DE TEMPERATURA MÁXIMA](#)
- [MAPA DIARIO DE TEMPERATURA MÍNIMA](#)
- [INFORMACIÓN DIARIA DE PRECIPITACIÓN Y TEMPERATURA DE LOS PRINCIPALES AEROPUERTOS DEL PAÍS](#)
- [MOAICO MAPAS DE PRECIPITACIÓN DIARIA EN MILÍMETROS](#)

ALERTA POR DESCENSOS SIGNIFICATIVOS DE LAS TEMPERATURAS MÍNIMAS DEL AIRE

REGIÓN ANDINA

ALERTA AMARILLA:

Debido a que para los próximos días los pronósticos indican que disminuirá la nubosidad sobre sectores de los altiplanos Cundiboyacense, se emite ésta alerta, por la posibilidad de descensos significativos de las temperaturas mínimas del aire en horas de la madrugada, lo que puede dar lugar a la ocurrencia de heladas agrometeorológicas. Por lo anterior, se sugiere a los agricultores, ganaderos y floricultores estar atentos a los boletines y comunicados emitidos por la entidad.

REGIÓN ANDINA

SITIOS PARA LOS CUALES SE GENERA LA ALERTA

ALERTA AMARILLA

CUNDINAMARCA: Bojacá, Chía, Cota, Facatativá, Madrid, Mosquera, Nemocón, Sibaté, Tenjo, Ubaté, Zipaquirá

BOYACÁ: Belén, Chita, Duitama, Firavitoba, Nobsa, Paipa, Sogamoso, Tunja, Cerinza

ALERTAS POR NIVELES DE LOS RÍOS

REGIÓN CARIBE

SITIOS PARA LOS CUALES SE GENERA LA ALERTA

ALERTA AMARILLA

NIVELES ALTOS EN LA CUENCA BAJA DEL RIO MAGDALENA

Aunque los niveles del río Magdalena continúan con tendencia al descenso, se mantiene esta alerta dado que los valores se encuentran en el rango de altos entre los municipios de El Banco-Magangué y Plato (Magdalena). Igualmente, se prevé continúe la tendencia general al descenso durante los próximos días, con lapsos de tiempo estables y leves ascensos en el nivel como resultado del tránsito de la onda observada desde Gamarra (Santander).

REGIÓN ANDINA

SITIOS PARA LOS CUALES SE GENERA LA ALERTA

ALERTA AMARILLA

NIVELES ALTOS EN LA CUENCA ALTA DEL RIO CAUCA

Se mantiene esta alerta por niveles altos en la cuenca alta del río Cauca a la altura de la estación Mediacanoa, generados por el incremento en los caudales de sus principales afluentes, producto de las lluvias registradas en las últimas semanas en la región. Dado el pronóstico de lluvias en la zona se espera para los próximos días nuevos incrementos en el nivel del río Cauca y sus principales afluentes, como los ríos Palo, Claro, Pance, Cali, Timba, Jumundy y Lili-Melendez-Cañaveralejo, entre otros.

REGIÓN PACIFICO

SITIOS PARA LOS CUALES SE GENERA LA ALERTA

ALERTA AMARILLA

NIVELES ALTOS EN EL RIO MIRA

Tras un aumento súbito de nivel presentado durante el día de ayer, se reduce el nivel de alerta dadas las condiciones actuales de la corriente, sin embargo no se descartan aumentos de nivel a causa de lluvias de variada intensidad que podrían presentarse de acuerdo a las condiciones actuales que prevalecen en la zona.

ALERTAS POR NIVELES DE LOS RÍOS

REGIÓN PACÍFICO

SITIOS PARA LOS CUALES SE GENERA LA ALERTA

ALERTA AMARILLA

NIVELES ALTOS EN EL RIO PATIA

Aunque continúa la tendencia del descenso en el nivel del río Patía en la estación Puente Pusmeo, localizada en el municipio de Policarpa (Nariño), se mantiene esta alerta dado el tránsito de la onda de creciente hacia aguas abajo. Por tal razón, El IDEAM recomienda especial atención al comportamiento y fluctuaciones en los niveles a lo largo del cauce principal hasta su desembocadura al mar Pacífico, en el municipio de Llorente (Nariño). Igualmente, se pronostica continúen las lluvias durante los próximos días en la región, las cuales pueden generar nuevos ascenso en el nivel del río.

SE PREVÉ INCREMENTO EN LOS NIVELES DE RÍOS DE LA VERTIENTE DEL PACÍFICO

Se emite esta alerta dadas las precipitaciones de variada intensidad con tormentas eléctricas que se han registrado en zonas del litoral de los departamentos de Valle del Cauca y Cauca, por lo que se prevé ascenso significativo en los niveles de los ríos que desembocan en el Océano Pacífico, por tal razón, se recomienda a la población ribereña estar atentos al comportamiento de los niveles de los ríos Calima, Dagua, Achicayá, Cajambre, Naya, Micay, Saija, Timbiquí y Guapi.

ALERTAS POR AMENAZAS DE INCENDIOS DE LA COBERTURA VEGETAL

REGIÓN CARIBE	
SITIOS PARA LOS CUALES SE GENERA LA ALERTA	
ALERTA ROJA	ATLÁNTICO: Barranquilla, Galapa, Juan de Acosta, Luruaco, Malambo, Piojó, Puerto Colombia, Soledad, Tubará, Usiacurí.
	BOLÍVAR: Arjona, Cartagena de Indias, Clemencia, Córdoba, El Carmen de Bolívar, Mahates, María La Baja, Morales, San Jacinto, San Jacinto del Cauca, Santa Catalina, Santa Rosa, Santa Rosa del Sur, Simití, Turbaco, Turbaná, Villanueva, Zambrano.
	CESAR: Agustín Codazzi, Astrea, Becerrill, Bosconia, Chimichagua, Curumaní, El Copey, El Paso, La Gloria, La Jagua de Ibirico, La Paz, Manaure Balcón del Cesar, Pailitas, Pelaya, Pueblo Bello, San Diego, Tamalameque, Valledupar.
	CÓRDOBA: Ayapel, Buenavista, Chima, La Apartada, Lorica, Los Córdoba, Momil, Montelíbano, Moñitos, Pueblo Nuevo, Puerto Escondido, Purísima, San Andrés de Sotavento, San Antero, San Bernardo del Viento, San Pelayo.
	LA GUAJIRA: Barrancas, Dibulla, Distracción, El Molino, Fonseca, La Jagua del Pilar, Maicao, Manaure, Riohacha, San Juan del Cesar, Uribia, Urumita, Villanueva.
	MAGDALENA: Algarrobo, Aracataca, Ariguaní (El Difícil), Ciénaga, Fundación, Nueva Granada, Pijiño del Carmen, Plato, Sabanas de San Angel, Santa Ana, Santa Bárbara de Pinto, Santa Marta, Sitionuevo, Tenerife.
	SUCRE: Chalán, Colosó, Corozal, Coveñas, Guaranda, Los Palmitos, Majagual, Morroa, Ovejas, Palmito, Sampués, San Benito Abad, San Juan de Betulia (Betulia), San Marcos, San Onofre, San Pedro, Sincé, Sincelejo, Tolu, Toluviejo.

ALERTAS POR AMENAZAS DE INCENDIOS DE LA COBERTURA VEGETAL

ALERTA ROJA:

Amenaza Alta o muy alta de ocurrencia de incendios de la cobertura vegetal en zonas de bosques, cultivos y pastos, localizados en los siguientes municipios y sectores aledaños:

ALERTA NARANJA:

Amenaza moderada de ocurrencia de incendios de la cobertura vegetal en zonas de bosques, cultivos y pastos, localizados en los siguientes municipios y sectores aledaños:

REGIÓN CARIBE

SITIOS PARA LOS CUALES SE GENERA LA ALERTA

ALERTA NARANJA

BOLÍVAR: Hatillo de Loba, Magangué, Montecristo, San Estanislao, San Fernando, San Juan Nepomuceno, Talaigua Nuevo.

CESAR: González.

CÓRDOBA: Canalete, Cereté, Chinú, Ciénaga de Oro, Cotorra, Montería, Sahagún, San Carlos.

LA GUAJIRA: Albania, Hato Nuevo.

MAGDALENA: El Banco.

SUCRE: Buenavista, El Roble y Galeras.

Especial atención en los Parques Nacionales Naturales de Macuira, Isla de Salamanca y Sierra Nevada de Santa Marta.

REGIÓN ANDINA

SITIOS PARA LOS CUALES SE GENERA LA ALERTA

ALERTA ROJA

ANTIOQUIA: Amalfi, Arboletes, Cáceres, Caucasia, Nechí.

CUNDINAMARCA: Anapoima, Apulo, La Mesa y Tena.

SANTANDER: Floridablanca, Galán, Girón, Guaca, Lebrija, Macaravita, Piedecuesta, Santa Bárbara, Zapatoca.

ALERTAS POR AMENAZAS DE INCENDIOS DE LA COBERTURA VEGETAL

REGIÓN ANDINA	
ALERTA NARANJA	SITIOS PARA LOS CUALES SE GENERA LA ALERTA
	<p>ANTIOQUIA: San Juan de Urabá y Turbo.</p> <p>BOYACÁ: Chiscas, El Cocuy y El Espino.</p> <p>CUNDINAMARCA: Bogotá, D.C., Bojacá, El Colegio, Jerusalén, San Antonio de Tequendama, Tocaïma.</p> <p>HUILA: Altamira, Agrado, Garzón. y Colombia.</p> <p>NORTE DE SANTANDER: Ábrego, Ocaña, Convención, El Carmen, Teorama, Tibú.</p> <p>SANTANDER: Barichara y San Vicente de Chucurí.</p> <p>TOLIMA: Dolores y Roncesvalles.</p> <p>VALLE DEL CAUCA: Bugalagrande, Guacarí, Palmira y Vijes.</p>

Especial atención en los Parques Nacionales Naturales Catatumbo-Bari, El Cocuy y Sumapaz.

ALERTAS POR AMENAZAS DE DESLIZAMIENTO

ALERTA ROJA:

Amenaza alta a muy alta por deslizamientos de tierra detonados por lluvias, localizados en los siguientes municipios:

ALERTA NARANJA:

Amenaza moderada por deslizamientos de tierra detonados por lluvias, localizados en los siguientes municipios:

REGIÓN ANDINA

ALERTA ROJA

SITIOS PARA LOS CUALES SE GENERA LA ALERTA

ANTIOQUIA: Copacabana.

REGIÓN ANDINA

ALERTA NARANJA

SITIOS PARA LOS CUALES SE GENERA LA ALERTA

CALDAS: Marquetalia, Pensilvania, Samaná y Victoria.

CUNDINAMARCA: Guayabetal.

SANTANDER: Charalá, Coromoro y Encino.

TOLIMA: Mariquita.

REGIÓN ORINOQUÍA

ALERTA NARANJA

SITIOS PARA LOS CUALES SE GENERA LA ALERTA

META: Acacías, Restrepo y Villavicencio.

REGIÓN DE LA AMAZONÍA

ALERTA NARANJA

SITIOS PARA LOS CUALES SE GENERA LA ALERTA

PUTUMAYO: Mocoa y Villagarzón.

ALERTAS POR AMENAZAS DE DESLIZAMIENTO

REGIÓN PACÍFICA

ALERTA ROJA

SITIOS PARA LOS CUALES SE GENERA LA ALERTA

CHOCÓ: Cértogui y Lloró.

REGIÓN PACÍFICA

ALERTA NARANJA

SITIOS PARA LOS CUALES SE GENERA LA ALERTA

CAUCA: El Tambo, López, Piamonte y Timbiquí.

CHOCÓ: Alto Baudó (Pie de Pato), Atrato (Yuto), Bagadó, El Cantón del San Pablo (Managrú), Medio Atrato (Betú), Quibdó, Río Quito (Paimadó), Tadó, Unión Panamericana (Ánimas).

ALERTAS POR AMENAZAS DE DESLIZAMIENTO

SECTORES VIALES IDENTIFICADOS CON POTENCIALIDAD DE DESLIZAMIENTOS, LOS CUALES GENERAN ALERTAS	
DEPARTAMENTO	SECTOR VIAL
CHOCÓ	Quibdó - La Mansa. Las Animas – Cértegui. Cértegui – Quibdó.
CUNDINAMARCA	Bogotá (El Portal) – Villavicencio.
META	Puente Guatiquía - Los Caballos. Pipiral – Villavicencio. Bogotá (El Portal) – Villavicencio.
PUTUMAYO	Santa Ana – Mocoa. Puente La Raya – Canangucho.

ALERTAS METEOMARINA

MAR CARIBE

ALERTA NARANJA

POR OLEAJE Y VIENTO

Se prevén vientos de 20 a 30 nudos y rachas mayores, especialmente en sectores del centro y oriente de la cuenca del Caribe Colombiano, con oleaje de hasta 3 m en zonas de mar abierto. Para las áreas costeras y cercanas al litoral se esperan vientos de hasta 20 nudos y altura máxima de la ola de hasta 2 m. Por lo anterior, se recomienda a las embarcaciones menores consultar con las Capitanías de puerto antes de zarpar.

ALERTA AMARILLA

POR PLEAMAR

En el occidente del mar Caribe colombiano incluidas las costas de San Andrés, Providencia y Santa Catalina, desde el día de hoy y hasta el 11 de enero, se espera una de las pleamares más significativas del mes asociadas con la marea astronómica. Por lo tanto, se recomienda a los habitantes costeros estar atentos a la evolución de este fenómeno.

OCÉANO PACÍFICO

ALERTA AMARILLA

POR PLEAMAR

El día de hoy finaliza una de las pleamares más significativas del mes en el litoral Pacífico colombiano; por esta razón, se recomienda a los habitantes costeros estar atentos a la culminación de este fenómeno.

ALERTA AMARILLA

POR TIEMPO LLUVIOSO

En sectores del océano Pacífico nacional y en cercanías a la costa, se esperan precipitaciones de variada intensidad, incluso con actividad eléctrica y rachas de viento. Por lo tanto, se advierte a embarcaciones de poco calado consultar con las Capitanías de puerto antes de zarpar en zonas de inminente tempestad.

°C: grados Celsius

m: metros

mm: milímetros

msnm: metros sobre nivel del mar

Km/h: kilómetros por hora

HLC: hora local colombiana

GOES: Geostationary Operational Environmental Satellites (Satélite Geoestacionario Operacional Ambiental).

GOES-13 es el designado GOES-Este, localizado en 75° W sobre el ecuador geográfico.

PNN: Parque Nacional Natural

SFF: Santuario de Fauna y Flora



ALERTA ROJA. PARA TOMAR ACCIÓN Advierte al Sistema Nacional de Gestión del Riesgo de Desastres sobre el peligro de un fenómeno y sus efectos adversos sobre la población. Se emite una alerta sólo cuando la identificación de un evento extraordinario indique la amenaza inminente y cuando la gravedad del fenómeno requiera atención prioritaria de los comités departamentales y locales.



ALERTA NARANJA. PARA PREPARARSE Indica la amenaza de un fenómeno. No implica riesgo inmediato por lo que es catalogado como un mensaje para informarse y prepararse. El aviso implica vigilancia continua ya que las condiciones son propicias para el desarrollo de un suceso natural.



ALERTA AMARILLA. PARA INFORMARSE Se emite cuando las condiciones hidrometeorológicas son favorables para la ocurrencia de un fenómeno natural y pueden aumentar el riesgo según los pronósticos. Por sus características, este nivel está encaminado a informar.

CONDICIONES NORMALES Indica que no existe ninguna clase de alerta para la región o zona mencionada.

OMAR FRANCO | Director General

CHRISTIAN EUSCÁTEGUI | Jefe Oficina del Servicio de Pronósticos y Alertas

Profesionales de Turno:

Carlos PINZÓN, Alexander MARTINEZ, Jorge GONZÁLEZ, Juan BARRIOS, Viviana CHIVATÁ, Mauricio TORRES y Nicolás CUADROS.

<http://www.ideam.gov.co>

Correos electrónicos: servicio@ideam.gov.co, alertas@ideam.gov.co

Calle 25D # 96B - 70, Piso 3. Bogotá, D.C., Colombia.

Teléfono: 3075625 Ext. 1334-1336.

Síganos en:

